



公益財団法人

ひょうご産業活性化センター

<https://web.hyogo-iic.ne.jp>

経営相談

創業・新事業

経営革新

あなたの「**経営**」を
サポートします!

取引拡大
(国内・海外)

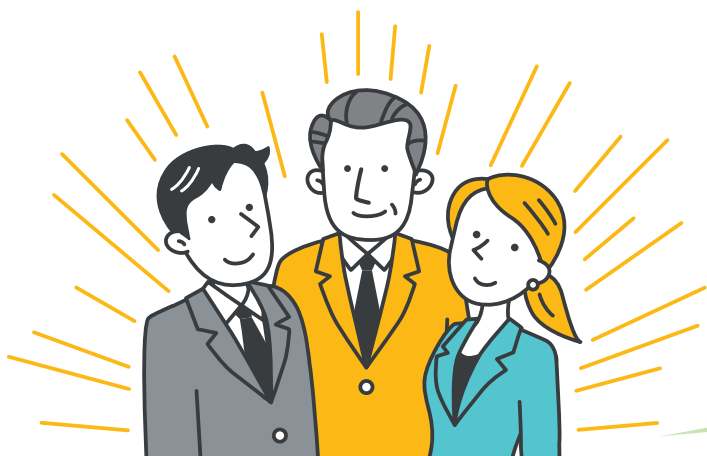
設備投資

企業立地



チャレンジする企業を応援します

公益財団法人ひょうご産業活性化センターは、兵庫県と連携し、県内の中小企業・小規模事業者の皆様に経営相談等の幅広いサービスを展開する公的機関です



企業の成長ステージに合わせて、メニューをご利用ください

1. 経営相談

- 経営者の皆様が抱えるさまざまな課題やお悩みに、**中小企業診断士**、**税理士**、**社会保険労務士**といった複数の専門家が共に考え、支援機関とチームを組んでサポート
- 企業の補助金申請、人材採用、BCP策定もバックアップ
- インボイス、DX化への対応



2. 創業・新事業

- 独創的なビジネスプランに基づく起業や新事業立ち上げをサポート
- 起業家のステップアップにつなげる**拠点施設「起業プラザひょうご」**において情報提供・相談の実施やワーキングスペースを提供



3. 経営革新

- 成長期待企業の発掘・育成支援や、環境が変化しても持続可能な経営を実践するプラチナ成長企業の創出
- **SDGsの目標達成**に向けて取り組む企業の支援など、現場視点でサポート
- 「ひょうご専門人材相談センター」を運営し、企業ニーズに応じた**専門人材のマッチング**をサポート



4. 取引拡大（国内・海外）

- 発注企業を開拓し、県内受注企業とのマッチングを図る**商談会**の開催
- 中小企業者と農林漁業者の連携による地域の資源を活用した**新商品・新サービスの開発**への支援
- 海外ビジネス展開をワンストップ窓口でサポート

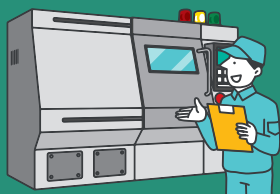


活用例



5. 設備投資

- 長期かつ固定の低金利で貸与する制度の運用により、経営革新、創業をはじめ、DX、SDGs、カーボンニュートラルに必要な設備投資を支援します。



6. 企業立地

- 県内に立地を検討する国内外の企業に対して、**産業用地**や**各種優遇制度**など、企業立地に必要な情報や関係先への取次ぎをワンストップで提供
- 外国・外資系企業には、日本進出の諸手続きやオフィス紹介などもサポート



事例1 株式会社W様

拠点施設を活用して、 海外とのオンライン授業を提供

▶ 拠点施設「起業プラザひょうご」

- ・スモールオフィスに低廉な賃料で入居、事業活動を開始
- ・交流会、メンタリング、ピッチコンテスト等イベントに参加

事例2 株式会社Y様

単一製品専門メーカーから、 新たな事業展開へと弾み

▶ 技術・経営力評価制度

- ・専門家の評価を受け、自社の強みと弱みを再認識
- ・自社の分析が記載された評価報告書により低利融資、販路拡大、新規顧客を獲得

事例3 株式会社T様

取引あっせん事業に登録することで、 発注企業先が増加

▶ 取引あっせん

- ・新たな発注企業からのオファーを受けることで、取引先を開拓
- ・自ら発注する際にも、新たな受注企業とのマッチングを期待

▶ 取引商談会

- ・今後は、年4回の取引商談会への参加も希望

事例4 A株式会社様

台湾の展示会への出展を通じ、 商品を初輸出

▶ 海外展開支援助成金

- ・海外渡航費、出展費用等の助成を受け、台湾の展示会に出展

▶ ひょうご・神戸国際ビジネススクエア(神戸市、ジェトロと連携)

- ・ワンストップでの助言を受け、商談が成立、商品の初輸出が叶う

経営相談



とにかく相談したい、情報を得たい

どこに相談したらよいか
わからない

補助金・助成金について
知りたい

インボイス制度が
よくわからない

総合相談窓口

ひょうご産業活性化センター、神戸市産業振興財団、神戸商工会議所が連携し、ワンストップで相談対応を行い、経営課題を整理します(相談は何度でも無料)

「中小企業支援ネットひょうご」等のネットワークを活用して、的確な地域の支援機関を紹介します

補助金活用セミナー等を随時開催しています

インボイス、電子帳簿等保存制度等についても、お気軽にご相談ください

よろず支援拠点
TEL 078-977-9085



国や県に提出する書類を作成したい

経営革新計画や
事業継続計画(BCP)を
作成したい

就業規則を見直したい

専門相談

公的融資に必要な事業計画、経営革新計画のほか、ものづくり補助金等の申請書作成について経験豊富な専門スタッフが丁寧に対応します

BCP、就業規則等の作成などにも対応します

よろず支援拠点
TEL 078-977-9085



具体的に○○○○○したい

経営改善したい

事務や生産工程を
効率化したい

AI・IoT技術等を活用し、
DXに取り組みたい

下請の取引での
困りごとを解決したい

専門家派遣事業

技術士、中小企業診断士、社会保険労務士、マーケティングアドバイザー、ITコーディネーター等の専門家を派遣し、課題の解決をお手伝いします

派遣回数 5回まで(1回あたり3時間程度)
※派遣費用の1/2はセンターが負担します

ものづくり環境高度化等専門家派遣事業

DX化への取組に意欲的な県内ものづくり企業に専門家を無料で派遣し、助言や企画提案を行います

下請かけこみ寺

取引上の問題解決に向けて、専門の相談員や弁護士が無料でアドバイスをを行います

経営・商業支援課
TEL 078-977-9116



取引振興課
TEL
078-977-9074



下請かけこみ寺
TEL
0120-418-618



創業・新事業



起業や新事業に興味がある
創業間もないため、
寄り添ってほしい

起業プラザひょうごの運営（神戸・姫路・尼崎）

起業家のステップアップにつなげるため、ワーキングスペース
やスモールオフィス等の起業の場やセミナー等の情報、交流の
機会を提供します

起業プラザひょうご
TEL 078-862-5302



海外のスタートアップと
交流したい

起業プラザひょうごのグローバル拠点機能強化

海外の支援機関と連携して、スタートアップの交流のお手
伝いをします。また、英語対応可能なコーディネーターを配置
し、県内の外国人起業活動の支援を行います

起業で社会課題を
解決したい

起業家支援助成金

若者・Z世代をはじめ起業・第二創業する人を応援する
ため、新事業の立ち上げ、移転、空き家改修に要する経費の
一部（各最大100万円）を助成します

新事業課
TEL
078-977-9072



商店街に出店したい

商店街若者・女性新規出店チャレンジ応援事業補助金

やる気のある若者や女性の新規開業に要する経費の一部
（最大75万円）を助成します

経営・商業支援課
TEL
078-977-9116



経営革新



経営改革に取り組みたい

ひょうご中小企業技術・経営力評価制度

技術力、製品・サービスなど10項目を評価します
第三者の評価により自社の「強み」「弱み」が分かり、事業
改善や事業発展のヒントが見つかります
センターが経費の1/3を負担します

成長支援課
TEL
078-977-9077



SDGsに取り組みたい

ひょうご産業SDGs推進宣言事業・認証事業

SDGsの取り組みを登録・認証し、広く情報発信します
どのように取り組んだらよいかの相談にも対応します

成長支援課
TEL
078-977-9117



社内課題解決のための
専門人材がほしい

人材マッチング支援

経営者へのヒアリングを通じて、経営課題や求人ニーズを
明確化します（無料）
提携する民間人材ビジネス事業者へ求人ニーズをつなぎ、
人材確保を目指します
（人材採用の際には紹介手数料がかかります）

「右腕人材」活用プログラム

常時雇用が難しい場合は、大企業の副業・兼業人材が、
現場と一緒に経営課題の解決をお手伝いします
（紹介手数料不要）

専門人材相談センター
TEL 078-977-9078



成長期待企業発掘・育成支援

経営の革新や第二創業にチャレンジする意欲の高い
中小企業を「成長期待企業」として選定しています。

（令和5年度末累計 600社）

- ・中小企業支援ネットひょうごと連携し、企業のニーズに
応じた支援を集中的に実施
- ・定例会、地区別活動による交流

ひょうごプラチナ成長企業の創出

創業期を脱し、今後成長が期待される中小企業を対象
に経営の安定化、さらなる成長に向けた経営革新等を
目指し、優良改善事例企業を「ひょうごプラチナ成長
企業」として認定（令和5年度末 32社認定）

成長支援課
TEL 078-977-9118



取引拡大(国内・海外)



取引先を探したい

協力先を探している?

取引あっせん

県内外の発注企業や県内ものづくり企業からの希望に対しヒアリングを行い、条件に合った取引先を無料で紹介します

仕事を受けたい
商談したい?

商談会

県内ものづくり企業に対する受注機会の拡大と新規取引先の開拓を図ります(2月、3月、9月、12月開催)

取引振興課
TEL 078-977-9074



自社技術・サービスをアピールしたい

新たなビジネス
チャンスを開拓をしたい?

ひょうご農商工連携事業助成金

中小企業者等と農林漁業者の連携による地域の農林水産資源を活用した新商品・新サービスの開発経費を助成します

新事業課
TEL
078-977-9072



海外にビジネス展開したい

海外ビジネス展開に
ついて相談したい?

ひょうご・神戸国際ビジネススクエア

ひょうご海外ビジネスセンターが、神戸市、ジェトロ神戸と連携し、企業相談のワンストップ窓口として対応します

海外ビジネスの最新情報
を知りたい・調べたい?

海外展開促進員

民間企業での国際ビジネス経験が豊富な海外展開促進員が、個別企業の相談にきめ細やかに対応します

ひょうご国際ビジネスサポートデスク

世界8カ国に設置する海外相談窓口が、企業相談に対応し現地最新情報をお伝えします

海外展開支援セミナー

中小企業の海外ビジネス展開において留意すべき最新のトピックス・情報をお伝えします

海外ビジネス展開の
リスクを軽減したい?

海外展開支援助成

海外渡航をとまなう調査活動、越境ECに対して助成を行います

優遇措置斡旋

海外企業の信用調査、アジアの工業団地への入居に際しての優遇措置適用を斡旋します

海外ビジネス展開に
対する支援情報を
随時入手したい?

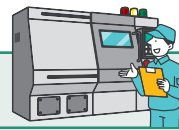
メールマガジン・ホームページ

ひょうご・神戸国際ビジネススクエア及び関係するビジネス支援機関が提供する支援情報を配信します

ひょうご
海外ビジネスセンター
TEL 078-271-8402



設備投資



製造機械やDX、SDGsに必要な設備、運搬・営業車両を導入、更新したい

設備貸与制度

当センターが中小企業のみなさんに代わって、希望する設備を販売業者から購入し、長期かつ固定損料(金利)で割賦販売(分割払い)・リースします

設備投資課
TEL
078-977-9086



企業立地



工場や倉庫、事務所が手狭/不便/古いので新たに県内に設けたい

企業立地支援

県内に立地を検討する国内外の企業の相談に専門の職員が応じ、ニーズに即した物件を紹介します。さらに現地案内から各種の優遇や支援制度、行政手続など立地に必要な情報の提供、関係先への取次ぎ等によりワンストップで支援します

外国・外資系企業には、関係機関と連携し、日本でのビジネスや生活関連情報の提供やアドバイスを通じて、日本進出をトータルでサポートします

ひょうご・神戸投資
サポートセンター
TEL 078-271-8400

【首都圏窓口】
兵庫県ビジネスサポート
センター・東京
TEL 03-3230-2721

国内企業向 外資系向



県内に立地するときの優遇制度を知りたい

施策情報を各種媒体で発信中!!

ひょうご産業活性化センター通信「JUMP」

明日へ飛躍する企業をサポートセンターの支援メニューや企業の紹介、お役立ち情報を掲載ホームページに最新号、バックナンバーを公開しています。

毎月
発行



最新号・
バックナンバーは
こちら▶



メールマガジン

「ひょうご産業活性化ニュース」

当センターをはじめ「中小企業支援ネットひょうご」構成機関等が開催するセミナーやイベントなど旬な情報をご案内します。

月2回発行
無料



ぜひご登録ください

登録は
こちらから▶



facebook

セミナーやイベント情報、JUMPの取材の様々など、タイムリーに発信



中小企業支援ネットひょうごホームページ

さまざまな経営課題を抱える中小企業を応援するため、中小企業支援機関・連携団体により「中小企業支援ネットひょうご」をつくっています。それぞれの機関の強みを活かしながら、相談体制を充実するとともに、情報共有共同事業により、総合的な支援を行っています



SDGs (カーボンニュートラル)



- 相談対応や専門家の派遣、認証制度等を通じて、SDGsやカーボンニュートラルの取り組みをサポートします。
- SDGsやカーボンニュートラルに必要な設備を貸与します

DX

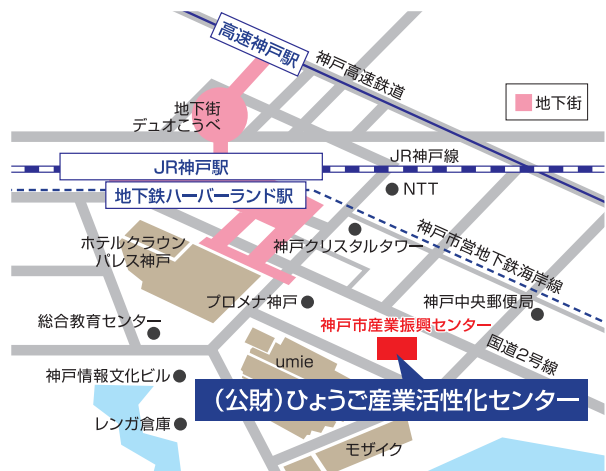


- 経営相談や取引、人材と幅広く貴社のIT化推進に向けて伴走支援します
- DXに必要な設備を貸与します

所在地

公益財団法人ひょうご産業活性化センター

〒650-0044
 神戸市中央区東川崎町1丁目8番4号
 神戸市産業振興センター1階・2階・7階
 TEL 078-977-9070(代)
 FAX 078-977-9102



ひょうご・神戸投資サポートセンター

国内外企業立地支援担当

TEL 078-271-8400

ひょうご海外ビジネスセンター

県内企業海外展開支援担当

TEL 078-271-8402

〒651-0083
 神戸市中央区浜辺通5丁目1番14号
 神戸商工貿易センタービル4階
 FAX 078-271-8403



首都圏窓口

兵庫県ビジネスサポートセンター・東京

〒102-0093
 東京都千代田区平河町2丁目6-3
 都道府県会館13階
 TEL 03-3230-2721
 FAX 03-3230-2722

