

---

# 商圈調査レポート

## -神戸市中央区東川崎町1-8-4-

公益財団法人 ひょうご産業活性化センター



# 人口・世帯：神戸市中央区東川崎町1-8-4 (2 km)

出典：2020年国勢調査

■人口総数	商圏内					
	総数		男性		女性	
常住人口	119,278人	-	56,863人	47.7%	62,415人	52.3%

■外国人人口	商圏内					
	総数		男性		女性	
外国人人口	5,750人	4.8%	2,743人	2.3%	3,007人	2.5%

■年齢別人口	商圏内					
	総数		男性		女性	
0-4歳	3,956人	3.8%	1,980人	4.1%	1,976人	3.6%
5-9歳	3,421人	3.3%	1,672人	3.4%	1,749人	3.2%
10-14歳	3,051人	2.9%	1,557人	3.2%	1,494人	2.7%
15-19歳	3,438人	3.3%	1,716人	3.5%	1,723人	3.1%
20-24歳	6,703人	6.4%	2,951人	6.0%	3,752人	6.8%
25-29歳	7,830人	7.5%	3,552人	7.3%	4,278人	7.8%
30-34歳	7,596人	7.3%	3,727人	7.6%	3,869人	7.0%
35-39歳	7,476人	7.2%	3,576人	7.3%	3,900人	7.1%
40-44歳	7,488人	7.2%	3,655人	7.5%	3,834人	7.0%
45-49歳	8,359人	8.0%	4,070人	8.3%	4,289人	7.8%
50-54歳	7,530人	7.2%	3,779人	7.7%	3,751人	6.8%
55-59歳	6,611人	6.4%	3,295人	6.7%	3,317人	6.0%
60-64歳	5,694人	5.5%	2,807人	5.7%	2,887人	5.2%
65-69歳	5,711人	5.5%	2,891人	5.9%	2,821人	5.1%
70-74歳	6,403人	6.2%	3,034人	6.2%	3,369人	6.1%
75-79歳	4,876人	4.7%	2,048人	4.2%	2,827人	5.1%
80-84歳	3,745人	3.6%	1,398人	2.9%	2,347人	4.3%
85歳以上	4,153人	4.0%	1,190人	2.4%	2,963人	5.4%

※年齢不詳は含まないため合計値は総人口と一致しません。

■高齢者人口	商圏内					
	総数		男性		女性	
65歳以上人口	24,888人	23.9%	10,561人	21.6%	14,328人	26.0%
前期高齢者 (65-74歳)	12,115人	11.6%	5,925人	12.1%	6,190人	11.2%
後期高齢者 (75歳以上)	12,774人	12.3%	4,636人	9.5%	8,138人	14.8%
超高齢者 (85歳以上)	4,153人	4.0%	1,190人	2.4%	2,963人	5.4%

兵庫県構成比		
総数	男性	女性
-	47.6%	52.4%

兵庫県構成比		
総数	男性	女性
1.6%	0.8%	0.8%

兵庫県構成比		
総数	男性	女性
3.7%	4.0%	3.4%
4.3%	4.6%	3.9%
4.5%	4.9%	4.2%
4.7%	5.0%	4.4%
4.7%	4.8%	4.5%
4.4%	4.6%	4.3%
4.9%	5.1%	4.7%
5.6%	5.8%	5.5%
6.5%	6.7%	6.4%
8.0%	8.2%	7.8%
7.1%	7.2%	7.0%
6.4%	6.5%	6.3%
5.9%	5.9%	5.9%
6.5%	6.5%	6.5%
7.6%	7.5%	7.7%
6.0%	5.6%	6.3%
4.3%	3.8%	4.8%
4.9%	3.2%	6.3%

兵庫県構成比		
総数	男性	女性
29.3%	26.6%	31.7%
14.1%	14.0%	14.2%
15.2%	12.6%	17.5%
4.9%	3.2%	6.3%

■世帯数	商圏内		兵庫県
	総数	割合	割合
一般世帯数	72,575世帯	-	-
1人世帯	46,057世帯	63.5%	35.9%
20代单身	8,109世帯	11.2%	4.4%
高齢单身	8,814世帯	12.1%	13.1%
2人世帯	14,461世帯	19.9%	29.4%
高齢者夫婦世帯	4,151世帯	5.7%	12.9%
3人世帯	6,737世帯	9.3%	17.0%
4人世帯	4,121世帯	5.7%	12.6%
5人世帯	972世帯	1.3%	3.8%
6人世帯	177世帯	0.2%	0.9%
7人以上世帯	51世帯	0.1%	0.4%
平均世帯人員	1.6人	-	2.2人

■住宅所有の関係	商圏内		兵庫県
	総数	割合	割合
一般世帯数	72,575世帯	-	-
住宅に住む一般世帯	70,539世帯	-	-
持ち家世帯	27,135世帯	38.5%	64.8%
公営公団公社の借家世帯	3,832世帯	5.4%	6.8%
民営の借家世帯	35,610世帯	50.5%	25.0%
給与住宅世帯	3,255世帯	4.6%	2.5%
間借世帯	707世帯	1.0%	0.9%

■住宅の建て方	商圏内		兵庫県
	総数	割合	割合
一戸建世帯	9,521世帯	13.5%	50.3%
長屋建世帯	819世帯	1.2%	1.6%
共同住宅世帯	60,005世帯	85.3%	48.1%
1・2階建	2,051世帯	2.9%	7.6%
3-5階建	12,962世帯	18.4%	18.3%
6-10階建	17,152世帯	24.4%	12.5%
11-14階建	16,319世帯	23.2%	6.6%
15階建以上	11,522世帯	16.4%	3.1%

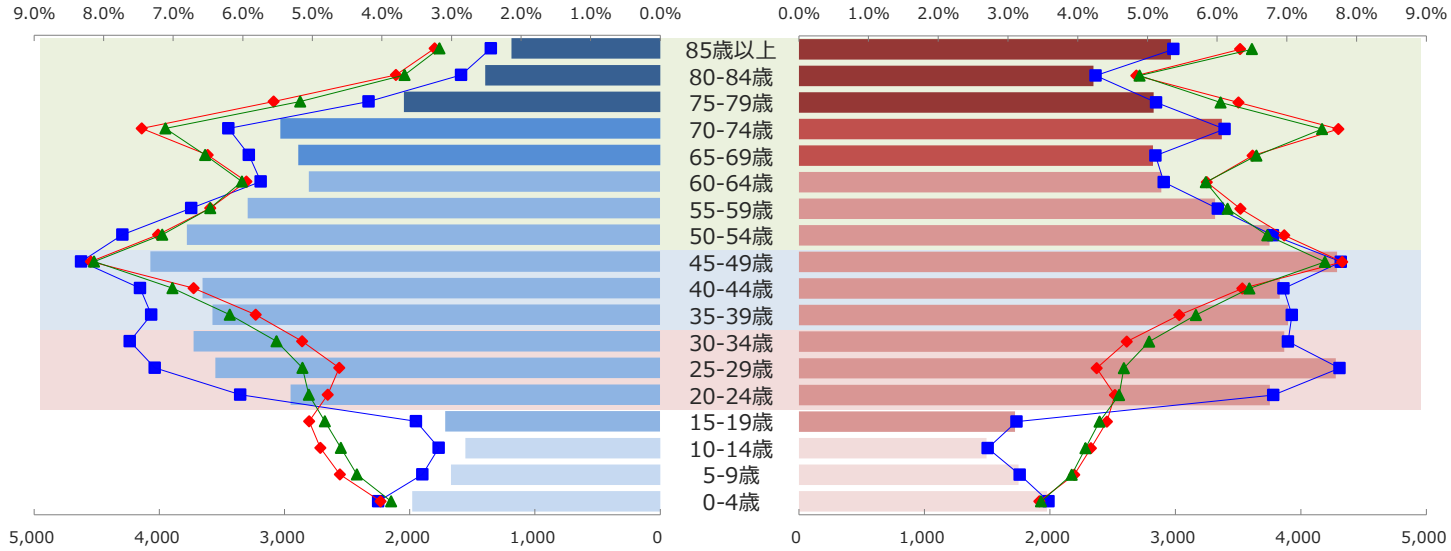
# 人口特性：神戸市中央区東川崎町1-8-4 (2 km)

出典：2020年国勢調査

## ■人口ピラミッド

(男性)

構成比	人数
2.4%	1,190
2.9%	1,398
4.2%	2,048
6.2%	3,034
5.9%	2,891
5.7%	2,807
6.7%	3,295
7.7%	3,779
8.3%	4,070
7.5%	3,655
7.3%	3,576
7.6%	3,727
7.3%	3,552
6.0%	2,951
3.5%	1,716
3.2%	1,557
3.4%	1,672
4.1%	1,980

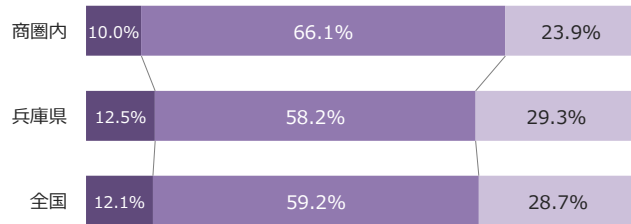


(女性)

人数	構成比
2,963	5.4%
2,347	4.3%
2,827	5.1%
3,369	6.1%
2,821	5.1%
2,887	5.2%
3,317	6.0%
3,751	6.8%
4,289	7.8%
3,834	7.0%
3,900	7.1%
3,869	7.0%
4,278	7.8%
3,752	6.8%
1,723	3.1%
1,494	2.7%
1,749	3.2%
1,976	3.6%

## ■年代別構成比

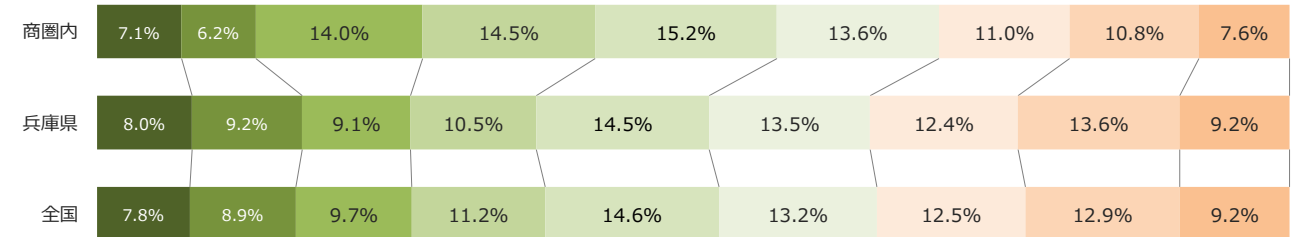
■年少人口 (0-14) ■労働力人口 (15-64)



	年少人口	労働力人口	高齢人口
商圏内	10,428	68,725	24,888
兵庫県	660,205	3,075,863	1,546,543
全国	14,955,692	72,922,764	35,335,805
商圏内比率	10.0%	66.1%	23.9%
兵庫県比率	12.5%	58.2%	29.3%
全国比率	12.1%	59.2%	28.7%

## ■10歳ピッチ構成比

■10歳未満 ■10代 ■20代 ■30代 ■40代 ■50代 ■60代 ■70代 ■80代以上



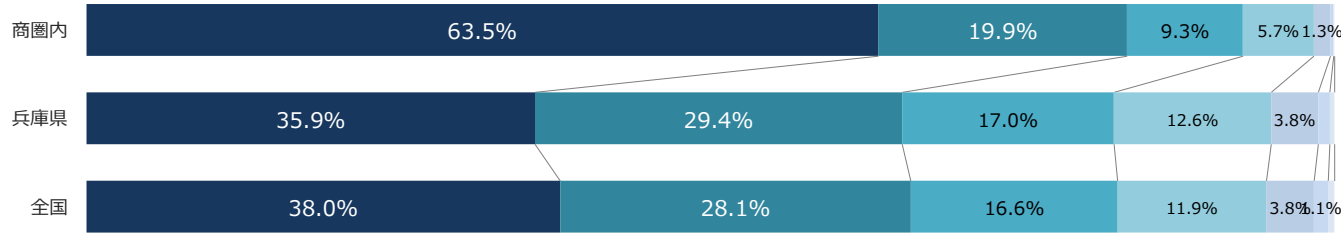
	10歳未満	10代	20代	30代	40代	50代	60代	70代	80代以上
商圏内	7,377	6,489	14,533	15,071	15,847	14,142	11,405	11,279	7,898
兵庫県	421,509	487,835	479,859	556,853	766,191	712,261	655,354	715,967	486,782
全国	9,605,175	10,967,957	11,963,270	13,796,161	17,941,370	16,307,333	15,372,458	15,942,723	11,317,814
商圏内比率	7.1%	6.2%	14.0%	14.5%	15.2%	13.6%	11.0%	10.8%	7.6%
兵庫県比率	8.0%	9.2%	9.1%	10.5%	14.5%	13.5%	12.4%	13.6%	9.2%
全国比率	7.8%	8.9%	9.7%	11.2%	14.6%	13.2%	12.5%	12.9%	9.2%

# 世帯特性：神戸市中央区東川崎町1-8-4 (2 km)

出典：2020年国勢調査

## ■ 人員別世帯比率

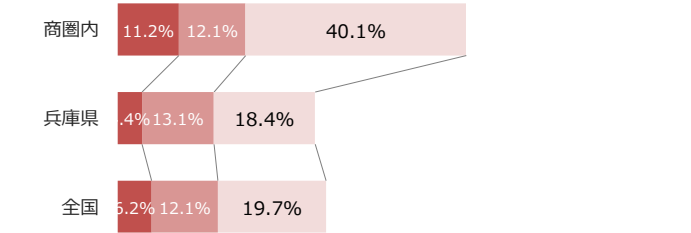
■ 1人 ■ 2人 ■ 3人 ■ 4人 ■ 5人 ■ 6人 ■ 7人以上



	1人	2人	3人	4人	5人	6人	7人以上
商圏内	46,057	14,461	6,737	4,121	972	177	51
兵庫県	862,511	705,798	407,179	302,509	90,446	21,992	8,923
全国	21,151,042	15,656,588	9,229,513	6,629,815	2,126,291	629,499	282,201
商圏内比率	63.5%	19.9%	9.3%	5.7%	1.3%	0.2%	0.1%
兵庫県比率	35.9%	29.4%	17.0%	12.6%	3.8%	0.9%	0.4%
全国比率	38.0%	28.1%	16.6%	11.9%	3.8%	1.1%	0.5%

## ■ 一人世帯内訳

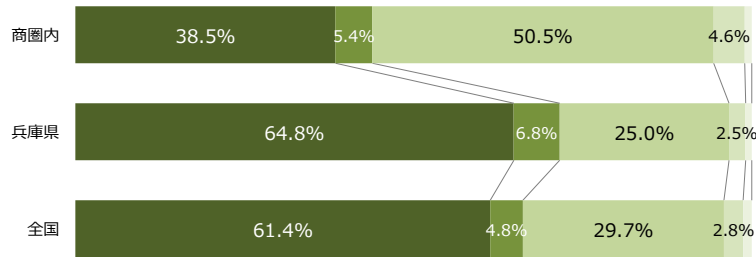
■ 20代単身世帯 ■ 高齢単身世帯 ■ その他



	20代単身	高齢単身	その他
商圏内	8,109	8,814	29,134
兵庫県	106,669	313,824	442,018
全国	3,477,456	6,716,806	10,956,780
商圏内比率	11.2%	12.1%	40.1%
兵庫県比率	4.4%	13.1%	18.4%
全国比率	6.2%	12.1%	19.7%

## ■ 所有関係別世帯比率

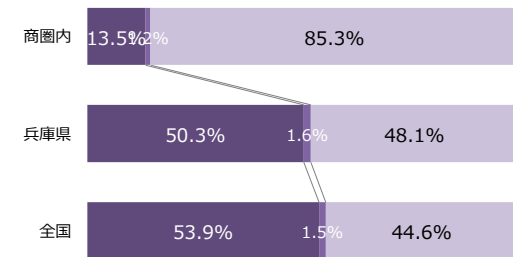
■ 持ち家 ■ 公営・公団・公社 ■ 民営の借家 ■ 給与住宅 ■ 間借



	持ち家	公営・公団	民営の借家	給与住宅	間借
商圏内	27,135	3,832	35,610	3,255	707
兵庫県	1,527,472	160,004	589,556	57,884	21,302
全国	33,729,416	2,649,041	16,331,426	1,551,697	691,943
商圏内比率	38.5%	5.4%	50.5%	4.6%	1.0%
兵庫県比率	64.8%	6.8%	25.0%	2.5%	0.9%
全国比率	61.4%	4.8%	29.7%	2.8%	1.3%

## ■ 建て方別世帯比率

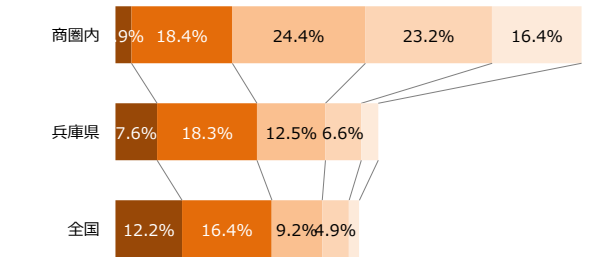
■ 一戸建 ■ 長屋建 ■ 共同住宅



	一戸建	長屋建	共同住宅
商圏内	9,521	819	60,005
兵庫県	1,183,941	38,357	1,132,160
全国	29,561,373	839,309	24,493,087
商圏内比率	13.5%	1.2%	85.3%
兵庫県比率	50.3%	1.6%	48.1%
全国比率	53.9%	1.5%	44.6%

## ■ 共同住宅世帯比率内訳

■ 1-2階建 ■ 3-5階建 ■ 6-10階建 ■ 11-14階建 ■ 15階建以上

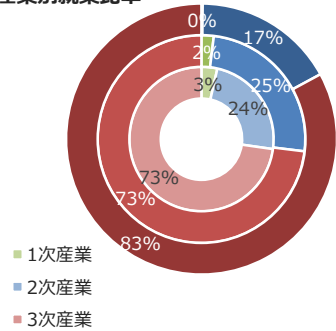


	1-2階	3-5階	6-10階	11-14階	15階以上
商圏内	2,051	12,962	17,152	16,319	11,522
兵庫県	179,508	430,775	294,180	154,631	73,066
全国	6,682,933	9,028,169	5,061,643	2,682,074	1,038,268
商圏内比率	2.9%	18.4%	24.4%	23.2%	16.4%
兵庫県比率	7.6%	18.3%	12.5%	6.6%	3.1%
全国比率	12.2%	16.4%	9.2%	4.9%	1.9%

# 就業関係：神戸市中央区東川崎町1-8-4 (2 km)

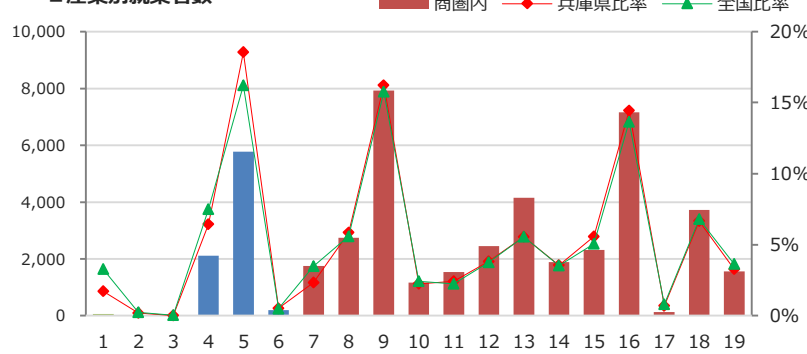
出典：2020年国勢調査

## 産業別就業比率



※円グラフ：内側から全国、都道府県、商圏内

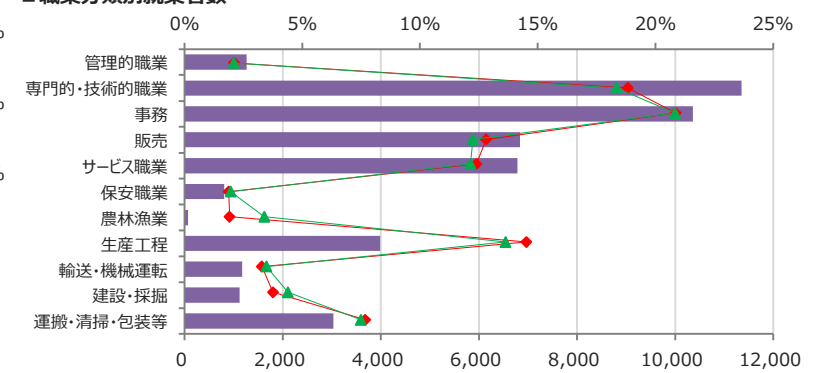
## 産業別就業者数



## 産業別就業者数

	商圏内		兵庫県 構成比	全国 構成比
	総数	構成比		
1次産業	67人	0.1%	1.9%	3.5%
1 農業・林業	64人	0.1%	1.7%	3.3%
2 漁業	3人	0.0%	0.2%	0.2%
2次産業	7,887人	16.9%	25.0%	23.7%
3 鉱業・採石業・砂利採取業	0人	0.0%	0.0%	0.0%
4 建設業	2,116人	4.5%	6.4%	7.5%
5 製造業	5,771人	12.4%	18.5%	16.2%
3次産業	38,689人	82.9%	73.1%	72.8%
6 電気・ガス・熱供給・水道業	198人	0.4%	0.5%	0.5%
7 情報通信業	1,750人	3.8%	2.3%	3.5%
8 運輸業・郵便業	2,746人	5.9%	5.9%	5.6%
9 卸売業・小売業	7,924人	17.0%	16.2%	15.8%
10 金融業・保険業	1,170人	2.5%	2.3%	2.4%
11 不動産業・物品賃貸業	1,532人	3.3%	2.4%	2.2%
12 学術研究・専門・技術サービス業	2,449人	5.3%	3.8%	3.8%
13 宿泊業・飲食サービス業	4,147人	8.9%	5.5%	5.5%
14 生活関連サービス業・娯楽業	1,883人	4.0%	3.6%	3.5%
15 教育・学習支援業	2,315人	5.0%	5.6%	5.1%
16 医療・福祉	7,159人	15.3%	14.4%	13.7%
17 複合サービス事業	123人	0.3%	0.7%	0.8%
18 サービス業（他に分類されないもの）	3,727人	8.0%	6.7%	6.8%
19 公務（他に分類されるものを除く）	1,565人	3.4%	3.3%	3.6%
就業者計	46,643人			

## 職業分類別就業者数



## 職業分類別就業者数

	商圏内		兵庫県 構成比	全国 構成比
	総数	構成比		
管理的職業	1,267人	2.7%	2.1%	2.1%
専門的・技術的職業	11,355人	24.3%	18.8%	18.3%
事務	10,362人	22.1%	20.9%	20.8%
販売	6,840人	14.6%	12.8%	12.3%
サービス職業	6,788人	14.5%	12.4%	12.1%
保安職業	806人	1.7%	1.9%	2.0%
農林漁業	68人	0.1%	1.9%	3.4%
生産工程	3,991人	8.5%	14.5%	13.6%
輸送・機械運転	1,178人	2.5%	3.3%	3.5%
建設・採掘	1,121人	2.4%	3.8%	4.4%
運搬・清掃・包装等	3,033人	6.5%	7.7%	7.5%
就業者計	46,808人			

## 労働力状態及び従業上の地位

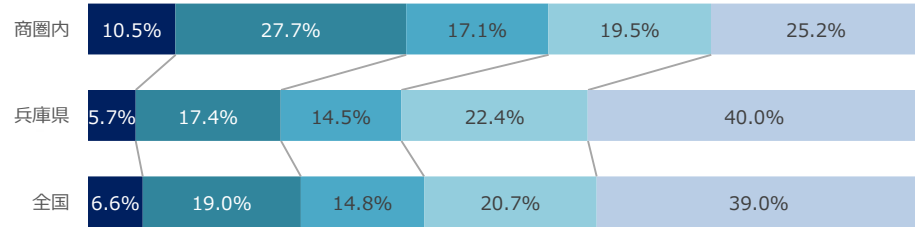
	商圏内				兵庫県 構成比	全国 構成比
	総数	構成比	男性	女性		
就業者	48,935人	95.5%	25,229人	23,706人	96.0%	96.2%
雇用者 役員を含む	42,116人	82.2%	21,377人	20,739人	84.2%	83.5%
正社員	26,538人	51.8%	15,198人	11,341人	50.0%	51.4%
派遣社員	1,560人	3.0%	635人	925人	2.8%	2.5%
パート・アルバイト	10,656人	20.8%	3,189人	7,467人	26.5%	24.4%
自営業主	4,407人	8.6%	2,934人	1,473人	7.8%	8.1%
家族従業者	1,074人	2.1%	192人	883人	2.1%	2.7%
その他	2,320人	4.5%	1,305人	1,015人	4.0%	3.8%
労働力人口計	51,255人		26,534人	24,721人		

# 居住期間・学歴：神戸市中央区東川崎町1-8-4（2 km）

出典：2020年国勢調査

## ■居住期間

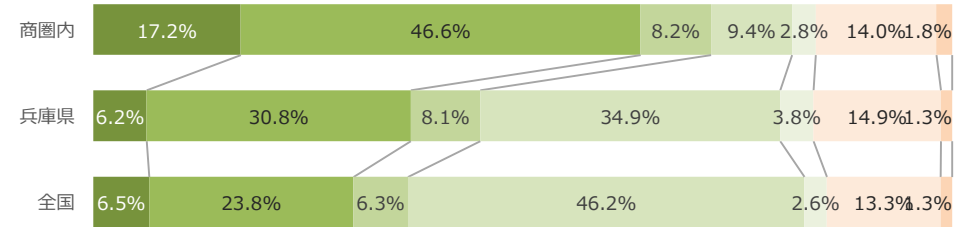
■ 1年未満 ■ 1～5年未満 ■ 5～10年未満 ■ 10～20年未満 ■ 20年以上



	1年未満	1～5年未満	5～10年未満	10～20年未満	20年以上	合計	出生時から
商圏内	8,220人	21,638人	13,355人	15,274人	19,715人	78,202人	6,881人
商圏内比率	10.5%	27.7%	17.1%	19.5%	25.2%	-	8.1%
兵庫県	5.7%	17.4%	14.5%	22.4%	40.0%	-	12.1%
全国	6.6%	19.0%	14.8%	20.7%	39.0%	-	12.7%

## ■通勤通学の利用交通手段

■ 徒歩のみ ■ 鉄道・電車 ■ 乗合バス ■ 自家用車 ■ オートバイ ■ 自転車 ■ その他

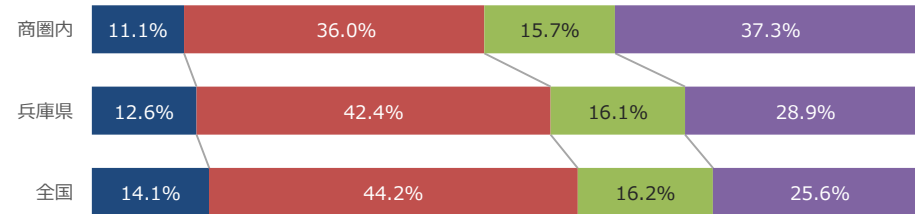


	徒歩のみ	鉄道・電車	乗合バス	自家用車	オートバイ	自転車	その他
商圏内	8,940人	24,251人	4,277人	4,920人	1,438人	7,300人	957人
商圏内比率	17.2%	46.6%	8.2%	9.4%	2.8%	14.0%	1.8%
兵庫県	6.2%	30.8%	8.1%	34.9%	3.8%	14.9%	1.3%
全国	6.5%	23.8%	6.3%	46.2%	2.6%	13.3%	1.3%

※交通手段の複数利用者がいるため通勤通学者合計とは合致しません

## ■最終学歴

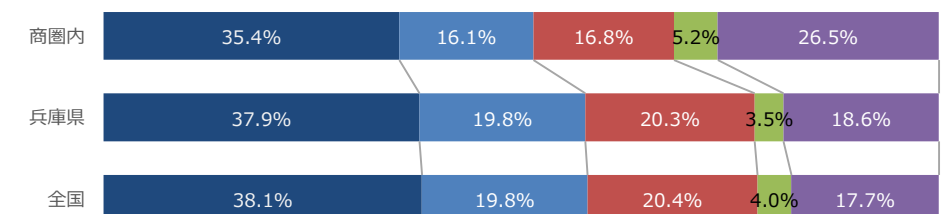
■ 小中学校 ■ 高校・旧中 ■ 短大・高専 ■ 大学・大学院



	小中学校	高校・旧中	短大・高専	大学・大学院
商圏内	7,385人	24,008人	10,452人	24,897人
商圏内(男性)	3,472人	10,568人	2,292人	14,143人
商圏内(女性)	3,914人	13,440人	8,160人	10,754人
商圏内比率	11.1%	36.0%	15.7%	37.3%
兵庫県	12.6%	42.4%	16.1%	28.9%
全国	14.1%	44.2%	16.2%	25.6%

## ■就学状況

■ 小学校 ■ 中学校 ■ 高校 ■ 短大・高専 ■ 大学・大学院



	小学校	中学校	高校	短大・高専	大学・大学院
商圏内	3,946人	1,791人	1,874人	584人	2,949人
商圏内(男性)	1,947人	914人	949人	253人	1,436人
商圏内(女性)	1,999人	877人	925人	330人	1,513人
商圏内比率	35.4%	16.1%	16.8%	5.2%	26.5%
兵庫県	37.9%	19.8%	20.3%	3.5%	18.6%
全国	38.1%	19.8%	20.4%	4.0%	17.7%

※小・中学生は該当年齢人口を記載

# 年齢別人口増減：神戸市中央区東川崎町1-8-4 (2 km)

出典：2020年国勢調査、2015年国勢調査

## 人口増減



10.3% ↑

増減数  
11,063 人

2015年  
107,119 人



2020年  
118,182 人

## 世帯増減



13.8% ↑

増減数  
8,757 世帯

2015年  
63,274 世帯



2020年  
72,031 世帯

全国

人口  
-0.7%

世帯  
4.5%

兵庫県

人口  
-1.3%

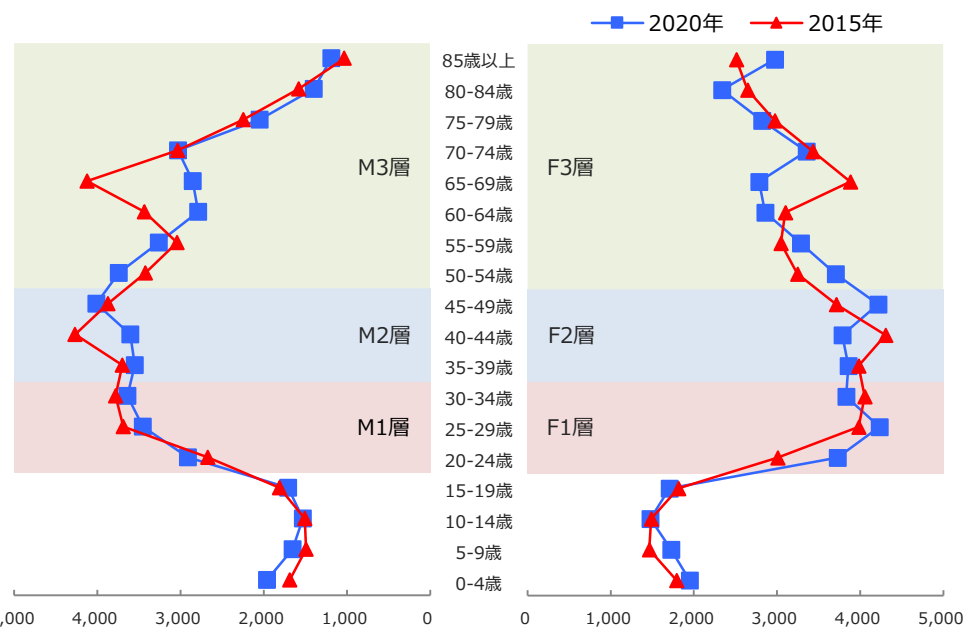
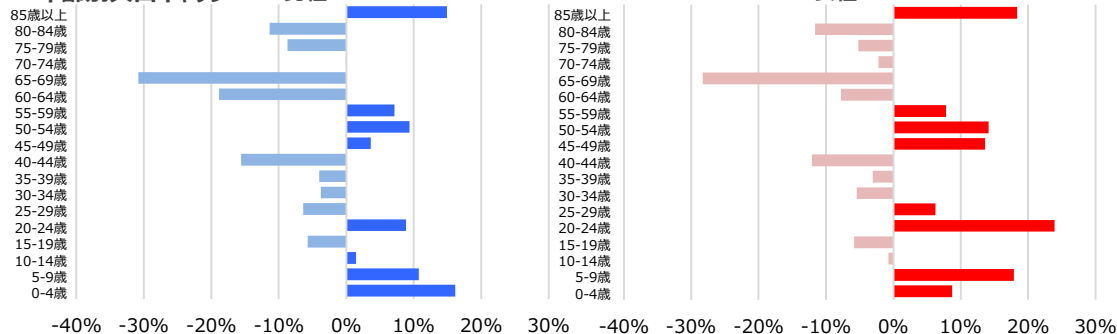
世帯  
3.8%

## ■年齢別人口増減

	男性				女性			
	2015年	2020年	増減数	増減率	2015年	2020年	増減数	増減率
85歳以上	1,033人	1,187人	154人	14.9%	2,511人	2,973人	461人	18.4%
80-84歳	1,578人	1,399人	-179人	-11.4%	2,645人	2,338人	-307人	-11.6%
75-79歳	2,244人	2,048人	-196人	-8.7%	2,973人	2,818人	-155人	-5.2%
70-74歳	3,033人	3,032人	-2人	-0.1%	3,431人	3,355人	-76人	-2.2%
65-69歳	4,122人	2,852人	-1,270人	-30.8%	3,883人	2,785人	-1,099人	-28.3%
60-64歳	3,433人	2,786人	-647人	-18.9%	3,099人	2,858人	-241人	-7.8%
55-59歳	3,043人	3,261人	217人	7.1%	3,048人	3,287人	238人	7.8%
50-54歳	3,422人	3,744人	322人	9.4%	3,246人	3,705人	459人	14.1%
45-49歳	3,872人	4,013人	141人	3.6%	3,714人	4,219人	505人	13.6%
40-44歳	4,269人	3,603人	-666人	-15.6%	4,304人	3,784人	-520人	-12.1%
35-39歳	3,700人	3,551人	-149人	-4.0%	3,981人	3,859人	-122人	-3.1%
30-34歳	3,781人	3,639人	-142人	-3.8%	4,054人	3,833人	-221人	-5.5%
25-29歳	3,689人	3,454人	-235人	-6.4%	3,982人	4,231人	249人	6.3%
20-24歳	2,674人	2,910人	237人	8.9%	3,009人	3,730人	720人	23.9%
15-19歳	1,811人	1,708人	-103人	-5.7%	1,814人	1,708人	-106人	-5.8%
10-14歳	1,508人	1,530人	22人	1.5%	1,488人	1,477人	-11人	-0.7%
5-9歳	1,492人	1,652人	160人	10.7%	1,463人	1,724人	262人	17.9%
0-4歳	1,687人	1,959人	272人	16.2%	1,792人	1,948人	156人	8.7%

※こちらの表には「年齢不詳人口」が含まれていないため、男女人口の全年齢の合計と人口総数は異なります。

## ■年齢別人口ギャップ



## ■ターゲット層別人口

ターゲット	2015年	2020年	増減数	増減率	
10歳未満	男女0-9歳	6,433人	7,283人	850人	13.2%
10代	男女10-19歳	6,621人	6,424人	-198人	-3.0%
M1層	男性20-34歳	10,145人	10,003人	-141人	-1.4%
M2層	男性35-49歳	11,840人	11,166人	-673人	-5.7%
M3層	男性50歳以上	21,909人	20,308人	-1,601人	-7.3%
F1層	女性20-34歳	11,045人	11,794人	748人	6.8%
F2層	女性35-49歳	11,999人	11,862人	-136人	-1.1%
F3層	女性50歳以上	24,837人	24,118人	-719人	-2.9%

10歳未満

13.2% ↑

M3層

-7.3% ↓

# 商業特性：神戸市中央区東川崎町1-8-4 (2 km)

出典：2021年商業統計、2021年経済センサス、2020年国勢調査、2015年リンク統計データ

## ■商業力指数

	商圏内	神戸市中央区	兵庫県
商業力指数※	3.56	3.46	0.90

※商業力指数 = (小売業年間商品販売額 ÷ 夜間人口) ÷ (全国小売業年間商品販売額 ÷ 全国夜間人口)

## ■小売業計

	商圏内	神戸市中央区	兵庫県
事業所数	2,835	2,940	35,918
従業員数(人)	21,870	25,360	320,393
年間商品販売額(万円)	44,803,394	53,965,359	519,722,800
商業人口(人)※	424,124	510,854	4,919,875

※商業人口(買い物人口) = 小売業年間商品販売額 ÷ (全国小売業年間商品販売額 ÷ 全国夜間人口)

304,846人



★	商圏内			ベッドタウン性	ビジネス街性	繁華街性		
	夜間人口※	昼間人口※	商業人口					
●	三ノ宮駅	兵庫県	9,281人	67,329人	165,820人	3.8%	27.8%	68.4%
▲	西宮北口駅	兵庫県	10,926人	15,600人	43,183人	15.7%	22.4%	61.9%
■	尼崎駅	兵庫県	10,347人	15,405人	21,833人	21.7%	32.4%	45.9%
◆	須磨駅	兵庫県	5,516人	2,728人	3,846人	45.6%	22.6%	31.8%
●	新開地駅	兵庫県	17,069人	17,668人	22,067人	30.0%	31.1%	38.8%
▲	仁川駅	兵庫県	7,706人	5,078人	3,047人	48.7%	32.1%	19.2%
■	相生駅	兵庫県	2,091人	2,208人	960人	39.8%	42.0%	18.3%
◆	新大阪駅	大阪府	10,816人	35,367人	14,200人	17.9%	58.6%	23.5%
○	0	0	0人	0人	0人	#DIV/0!	#DIV/0!	#DIV/0!
▲	0	0	0人	0人	0人	#DIV/0!	#DIV/0!	#DIV/0!

※ 2020年国勢調査、2015年リンク統計データより

指標算出式

ベッドタウン性 = 夜間人口 ÷ (夜間人口 + 昼間人口 + 商業人口)

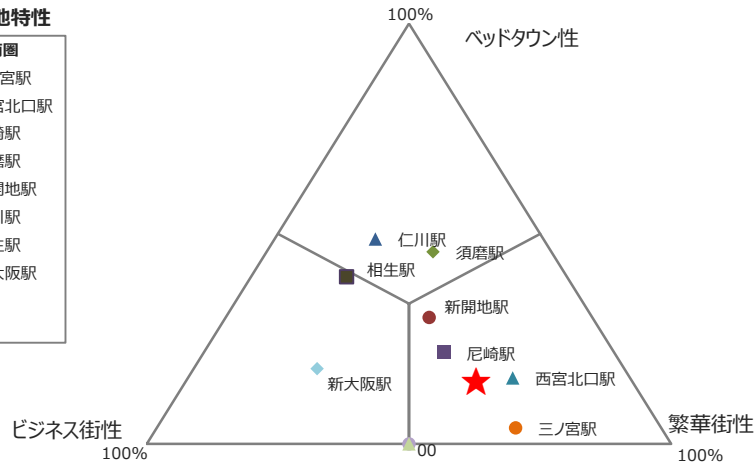
ビジネス街性 = 昼間人口 ÷ (夜間人口 + 昼間人口 + 商業人口)

繁華街性 = 商業人口 ÷ (夜間人口 + 昼間人口 + 商業人口)

※これらの昼間人口は従業員数・学生総数の合算で常驻地滞在者は含みません。

## ■立地特性

- ★ 商圏
- 三ノ宮駅
- ▲ 西宮北口駅
- 尼崎駅
- ◆ 須磨駅
- 新開地駅
- ▲ 仁川駅
- 相生駅
- ◆ 新大阪駅
- 0
- ▲ 0



## ■業種別事業所・従業員数

	事業所数	構成比	従業員数	構成比	県構成比
卸売業, 小売業	4,333	—	38,230	—	—
150-55 卸売業	1,498	—	16,360	—	—
I50_各種商品卸売業	7	0.5%	96	0.6%	0.6%
I51_繊維・衣服等卸売業	139	9.2%	861	5.3%	5.6%
I52_飲食品卸売業	324	21.6%	3,873	23.7%	23.9%
I53_建築材料, 鉱物・金属材料等卸売業	210	14.0%	1,912	11.7%	19.8%
I54_機械器具卸売業	449	30.0%	5,408	33.1%	27.9%
その他の卸売業	369	24.7%	4,210	25.7%	22.3%
156-61 小売業	2,835	—	21,870	—	—
I56_各種商品小売業	5	0.2%	715	3.3%	4.6%
I561_百貨店, 総合スーパー	2	0.1%	700	3.2%	4.3%
I569_その他の各種商品小売業(従業員が常時50人未満のもの)	3	0.1%	15	0.1%	0.3%
I57_繊維・衣服・身の回り品小売業	879	31.0%	5,114	23.4%	8.8%
I58_飲食品小売業	667	23.5%	7,395	33.8%	43.3%
I581_各種食料品小売業	23	0.8%	1,660	7.6%	18.2%
I585_酒小売業	78	2.8%	300	1.4%	1.2%
I59_機械器具小売業	144	5.1%	1,257	5.7%	10.6%
その他の小売業	1,138	40.2%	7,389	33.8%	32.7%
宿泊業, 飲食サービス業	3,574	—	24,762	—	—
M75_宿泊業	76	2.1%	2,057	8.3%	11.8%
M76_飲食店	3,421	95.7%	22,055	89.1%	76.4%
M77_持ち帰り・配達飲食サービス業	74	2.1%	628	2.5%	11.8%
その他の宿泊業, 飲食サービス業	2	0.1%	22	0.1%	0.0%
生活関連サービス業, 娯楽業	1,125	—	7,667	—	—
N78_洗濯・理容・美容・浴場業	743	66.0%	3,453	45.0%	46.5%
N80_娯楽業	177	15.7%	2,374	31.0%	37.7%
N801_映画館	7	0.7%	190	2.5%	1.0%
N802_興行場別掲を除く, 興行団	11	1.0%	76	1.0%	1.4%
N804_スポーツ施設提供業	34	3.0%	555	7.2%	19.4%
N8041_スポーツ施設提供業別掲を除く	4	0.4%	14	0.2%	2.0%
N8042_体育館	2	0.2%	47	0.6%	0.8%
N8043_ゴルフ場	2	0.2%	27	0.4%	8.7%
N8044_ゴルフ練習場	2	0.2%	31	0.4%	1.7%
N8045_ボウリング場	1	0.1%	124	1.6%	0.7%
N8046_テニスコート	0	0.0%	0	0.0%	0.1%
N8047_パッチング・テニス練習場	0	0.0%	0	0.0%	0.2%
N8048_フィットネスクラブ	22	1.9%	312	4.1%	5.2%
N806_遊技場	68	6.1%	752	9.8%	8.2%
その他の生活関連サービス業, 娯楽業	205	18.2%	1,840	24.0%	15.8%

## ■従業員規模別事業所数

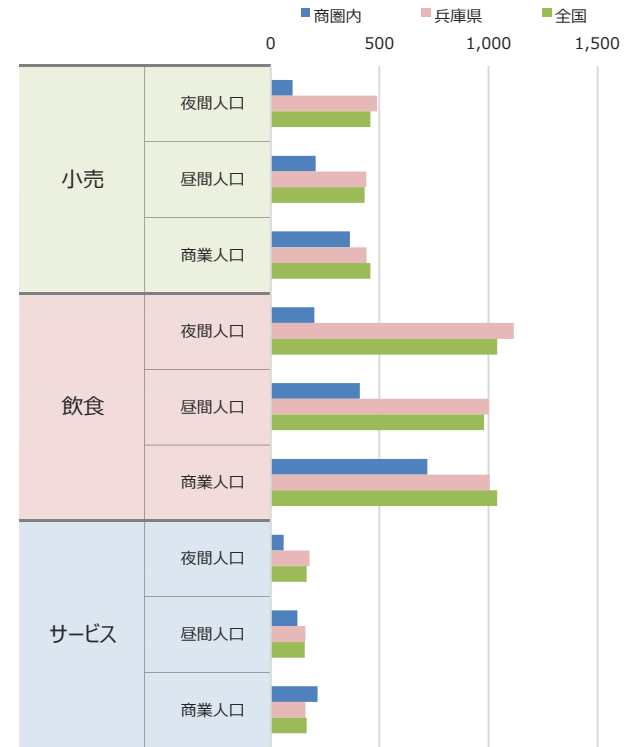
	件数	構成比	県構成比
従業員4人以下	2,337店	54.2%	55.4%
従業員5-29人以下	1,789店	41.5%	39.8%
従業員30-49人以下	110店	2.6%	2.5%
従業員50人以上	75店	1.7%	2.3%

# チェーン店：神戸市中央区東川崎町1-8-4 (2 km)

出典：2026年ロケスマデータ、2021年商業統計  
2020年国勢調査、2021年リンク統計

■ カテゴリー・業種別チェーン店		1件当たり夜間人口			1件当たり昼間人口			1件当たり商業人口			
カテゴリー	業種	件数	商圏内	兵庫県	構成都道府県比較※	商圏内	兵庫県	構成都道府県比較※	商圏内	兵庫県	構成都道府県比較※
小売	小売合計	1,165	101	489	0.21	207	438	0.47	364	440	0.83
	100均/ワンプライス	23	4,962	13,232	0.37	10,136	11,863	0.85	17,807	11,913	1.49
	めぐね	23	4,971	20,939	0.24	10,155	18,771	0.54	17,841	18,850	0.95
	アウトドア/スポーツ	19	5,800	58,138	0.10	11,848	52,120	0.23	20,815	52,339	0.40
	アパレル	288	410	4,150	0.10	837	3,720	0.22	1,470	3,736	0.39
	カーディーラー	17	6,446	8,318	0.77	13,166	7,457	1.77	23,132	7,488	3.09
	カー用品	2	34,582	42,364	0.82	70,639	37,979	1.86	124,106	38,139	3.25
	ゴルフ用品	10	10,774	86,746	0.12	22,008	77,767	0.28	38,666	78,093	0.50
	コンビニ	127	923	2,739	0.34	1,885	2,456	0.77	3,312	2,466	1.34
	スーパー	30	3,806	5,560	0.68	7,774	4,984	1.56	13,658	5,005	2.73
	ディスカウント	5	19,715	34,156	0.58	40,271	30,621	1.32	70,753	30,749	2.30
	ドラッグストア	40	2,899	6,722	0.43	5,923	6,026	0.98	10,405	6,052	1.72
	バイク	2	39,869	99,364	0.40	81,438	89,078	0.91	143,079	89,452	1.60
	ホームセンター	4	23,308	23,059	1.01	47,609	20,672	2.30	83,645	20,759	4.03
	家電量販	5	20,339	44,073	0.46	41,546	39,511	1.05	72,992	39,676	1.84
	子ども	41	2,833	23,969	0.12	5,786	21,488	0.27	10,166	21,578	0.47
	酒屋	4	24,501	170,781	0.14	50,046	153,103	0.33	87,926	153,746	0.57
	紳士服	16	7,004	53,578	0.13	14,307	48,032	0.30	25,137	48,234	0.52
	釣り具	2	39,394	188,448	0.21	80,468	168,942	0.48	141,375	169,651	0.83
	飲食	飲食合計	588	201	1,117	0.18	410	1,001	0.41	720	1,005
カフェ		93	1,257	10,758	0.12	2,567	9,644	0.27	4,510	9,685	0.47
バーガー		26	4,416	17,572	0.25	9,019	15,753	0.57	15,846	15,820	1.00
ファミレス		43	2,681	13,697	0.20	5,477	12,279	0.45	9,623	12,331	0.78
ベーカリー		17	6,625	24,289	0.27	13,532	21,775	0.62	23,775	21,866	1.09
回転寿司/すし		11	9,948	31,590	0.31	20,320	28,320	0.72	35,700	28,439	1.26
牛丼/丼もの		22	5,188	23,455	0.22	10,598	21,027	0.50	18,620	21,115	0.88
居酒屋/ダイニングバー		66	1,756	15,749	0.11	3,586	14,119	0.25	6,300	14,178	0.44
宅配ピザ		3	29,132	59,402	0.49	59,506	53,253	1.12	104,545	53,477	1.95
弁当/惣菜/スタンド		55	2,107	8,944	0.24	4,304	8,019	0.54	7,561	8,052	0.94
サービス	サービス合計	1,964	60	178	0.34	123	160	0.77	216	160	1.34
	カーシェア	136	862	3,428	0.25	1,761	3,074	0.57	3,094	3,086	1.00
	ガソリンスタンド	13	8,396	7,043	1.19	17,149	6,314	2.72	30,129	6,340	4.75
	カラオケ	16	6,766	65,060	0.10	13,820	58,325	0.24	24,280	58,570	0.41
	クリーニング	24	4,740	7,886	0.60	9,683	7,070	1.37	17,012	7,099	2.40
	コインパーキング	412	286	1,244	0.23	585	1,115	0.52	1,028	1,120	0.92
	コインランドリー	11	9,793	22,866	0.43	20,004	20,499	0.98	35,144	20,585	1.71
	シェアモビリティ	165	710	7,296	0.10	1,451	6,541	0.22	2,549	6,569	0.39
	ネットカフェ	4	21,499	260,238	0.08	43,914	233,300	0.19	77,152	234,280	0.33
	パチンコ	4	23,662	45,924	0.52	48,334	41,171	1.17	84,917	41,343	2.05
	フィットネス	37	3,101	10,510	0.30	6,334	9,422	0.67	11,129	9,461	1.18
	学習塾	48	2,416	2,639	0.92	4,934	2,366	2.09	8,669	2,376	3.65
	銀行/信金/ゆうちょ/ATM	319	370	808	0.46	755	725	1.04	1,326	728	1.82
	携帯キャリア	34	3,351	9,263	0.36	6,846	8,304	0.82	12,027	8,339	1.44
	消費者金融	14	7,925	59,402	0.13	16,189	53,253	0.30	28,442	53,477	0.53
	調剤薬局	41	2,834	5,795	0.49	5,788	5,195	1.11	10,169	5,217	1.95

■ 1件当たり人口		商圏内	兵庫県	全国
小売	夜間人口	101	489	458
	昼間人口	207	438	431
	商業人口	364	440	458
飲食	夜間人口	201	1,117	1,040
	昼間人口	410	1,001	980
	商業人口	720	1,005	1,040
サービス	夜間人口	60	178	166
	昼間人口	123	160	156
	商業人口	216	160	166



※構成都道府県比較 = 商圏内1件当たり人口 ÷ 都道府県内1件当たり人口 業種別ターゲット数が都道府県平均と比較し指数化したものです。

※掲載業種は主要業種のみ表示しており表示業種の合計とカテゴリー合計は一致しません。

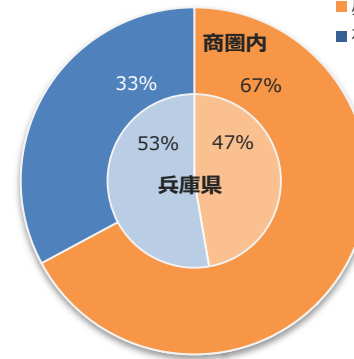
# 昼夜間人口・事業所特性：神戸市中央区東川崎町1-8-4（2km）

出典：リンク統計データ2021年（国勢調査2020年、経済センサス2021年）

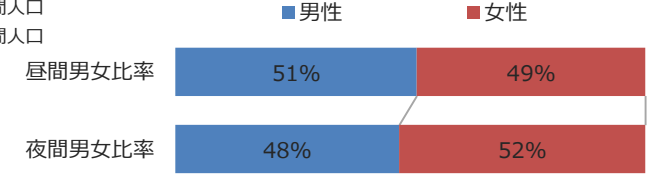
## ■人口・事業所統計

	商圏内	兵庫県	全国
昼間人口	241,404	4,899,306	118,842,964
第2次・3次産業従業者	203,818	2,385,981	61,966,532
夜間人口	118,182	5,465,002	126,146,099
昼夜間人口差	123,222	-566,748	-
全産業事業所数	17,067	208,090	5,288,891
小売事業所数	2,835	35,918	880,078
飲食料品店事業所数	667	10,193	258,935
飲食店事業所数	3,421	22,055	499,193

## ■昼夜間人口比較



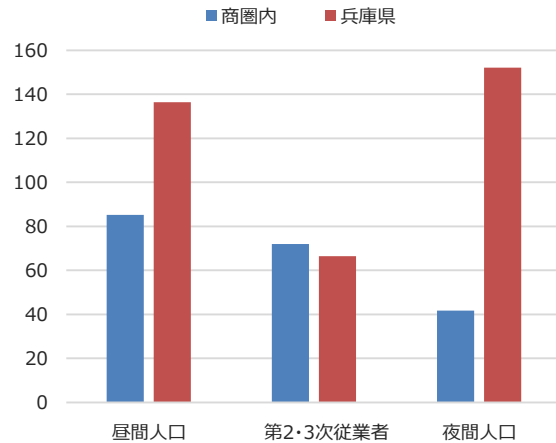
## ■男女人口比



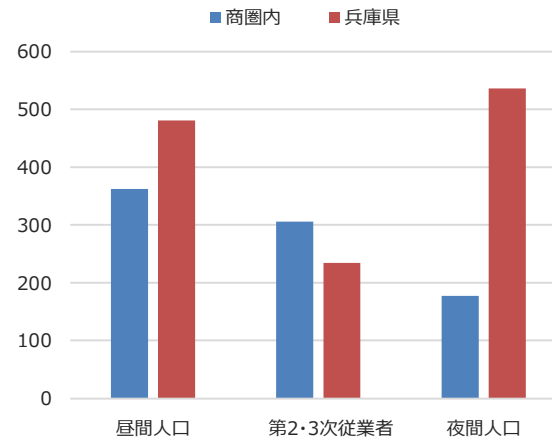
	男性	女性
昼間人口	124,031	117,373
夜間人口	56,274	61,909
昼間男女比率	51.4%	48.6%
夜間男女比率	47.6%	52.4%

## ■施設当たり人口

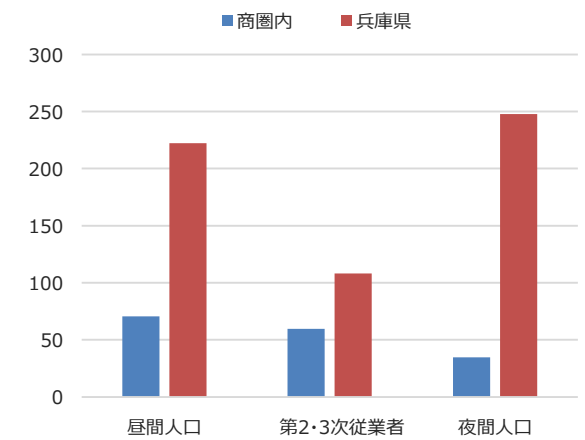
### 小売店数



### 飲食料品店数



### 飲食店数



	小売店			飲食料品店			飲食店		
	商圏内	兵庫県	全国	商圏内	兵庫県	全国	商圏内	兵庫県	全国
昼間人口	85	136	135	362	481	459	71	222	238
第2次・3次産業従業者	72	66	70	306	234	239	60	108	124
夜間人口	42	152	143	177	536	487	35	248	253

# 年齢別・タイプ別昼間人口・産業別従業者人口：神戸市中央区東川崎町1-8-4（2 km）

出典：リンク統計データ2021年（国勢調査2020年、経済センサス2021年）

## ■タイプ別人口（全国平均比 ※1）

	商圏内			兵庫県		
	総数	男性	女性	総数	男性	女性
昼間人口	241,404人	124,031人	117,373人	-	-	-
未就学者数 ※2	5,114人 0.89	2,551人 0.89	2,564人 0.90	1.01	1.03	0.99
第1次産業従業者数 ※2	101人 0.11	-	-	0.60	-	-
第2次・3次産業従業者数	203,818人 1.62	108,938人 1.50	93,991人 1.77	0.93	0.94	0.94
アクティブシニア	11,407人 0.75	-	-	1.00	-	-
後期高齢者	12,763人 0.75	4,634人 0.70	8,128人 0.77	1.01	1.04	0.99

## ■事業所数（構成比）

	商圏内		兵庫県
	事業所数	構成比	
全産業事業所数	17,067	-	-
農業、林業、漁業	10	0.1%	0.5%
鉱業、採石業、砂利採取業	0	0.0%	0.0%
建設業	624	3.7%	8.0%
製造業	401	2.4%	8.0%
電気・ガス・熱供給・水道業	21	0.1%	0.2%
情報通信業	380	2.2%	0.9%
運輸業、郵便業	389	2.3%	2.6%
卸売業、小売業	4,333	25.4%	23.1%
小売業事業所数	2,835	16.6%	17.2%
飲食料品小売業事業所数	667	3.9%	4.9%
金融業、保険業	423	2.5%	1.4%
不動産業、物品賃貸業	1,321	7.7%	7.1%
学術研究、専門・技術サービス業	1,635	9.6%	4.5%
宿泊業、飲食サービス業	3,574	20.9%	12.3%
飲食店事業所数	3,421	20.0%	10.6%
生活関連サービス業、娯楽業	1,125	6.6%	8.1%
教育、学習支援業	389	2.3%	4.8%
学校教育	66	0.4%	1.2%
医療、福祉	961	5.6%	10.1%
病院数	11	0.1%	0.2%
一般診療所数	216	1.3%	2.1%
歯科診療所数	150	0.9%	1.4%
老人福祉・介護事業	114	0.7%	2.2%
複合サービス事業	31	0.2%	0.6%
サービス業（他に分類されないもの）	1,379	8.1%	7.3%
公務（他に分類されるものを除く）	73	0.4%	0.6%

## ■年齢別昼間人口（構成比）

	商圏内			兵庫県		
	総数	男性	女性	総数	男性	女性
15歳未満	11,310人 4.7%	5,625人 4.5%	5,685人 4.8%	14.3%	15.5%	13.3%
15-19歳	5,562人 2.3%	2,384人 1.9%	3,178人 2.7%	4.8%	4.8%	4.8%
20-24歳	16,077人 6.7%	6,497人 5.2%	9,580人 8.2%	4.6%	4.6%	4.6%
25-29歳	18,468人 7.7%	7,961人 6.4%	10,507人 9.0%	4.0%	4.3%	3.8%
30-34歳	18,867人 7.8%	9,297人 7.5%	9,570人 8.2%	4.6%	4.9%	4.4%
35-39歳	20,111人 8.3%	10,574人 8.5%	9,537人 8.1%	5.3%	5.5%	5.1%
40-44歳	22,550人 9.3%	12,072人 9.7%	10,478人 8.9%	6.2%	6.4%	6.1%
45-49歳	27,056人 11.2%	14,342人 11.6%	12,714人 10.8%	7.7%	7.7%	7.6%
50-54歳	24,448人 10.1%	13,203人 10.6%	11,245人 9.6%	6.8%	6.7%	6.9%
55-59歳	21,387人 8.9%	11,962人 9.6%	9,426人 8.0%	6.4%	6.2%	6.5%
60-64歳	17,920人 7.4%	10,769人 8.7%	7,151人 6.1%	6.1%	6.0%	6.2%
65-69歳	13,378人 5.5%	8,021人 6.5%	5,356人 4.6%	6.8%	7.0%	6.7%
70-74歳	11,279人 4.7%	6,074人 4.9%	5,205人 4.4%	7.8%	7.9%	7.7%
75-79歳	5,932人 2.5%	2,802人 2.3%	3,129人 2.7%	5.8%	5.6%	5.9%
80-84歳	3,538人 1.5%	1,448人 1.2%	2,091人 1.8%	4.1%	3.7%	4.4%
85歳以上	3,521人 1.5%	1,000人 0.8%	2,521人 2.1%	4.7%	3.1%	6.0%

## ■産業別従業者数 ※3（構成比）

	商圏内			兵庫県		
	総数	男性	女性	総数	男性	女性
農業、林業、漁業 ※4	101人 0.0%	76人 0.1%	25人 0.0%	0.5%	0.7%	0.2%
鉱業、採石業、砂利採取業	0人 0.0%	0人 0.0%	0人 0.0%	0.0%	0.0%	0.0%
建設業	6,236人 3.1%	4,764人 4.4%	1,414人 1.5%	4.6%	6.9%	2.0%
製造業	7,333人 3.6%	5,730人 5.3%	1,601人 1.7%	16.7%	22.6%	10.3%
電気・ガス・熱供給・水道業	1,953人 1.0%	1,729人 1.6%	224人 0.2%	0.4%	0.6%	0.1%
情報通信業	8,856人 4.3%	6,212人 5.7%	2,641人 2.8%	1.1%	1.6%	0.6%
運輸業、郵便業	9,255人 4.5%	7,210人 6.6%	2,045人 2.2%	5.5%	8.3%	2.3%
卸売業、小売業	38,230人 18.7%	18,392人 16.9%	19,491人 20.7%	18.2%	15.9%	20.6%
金融業、保険業	10,979人 5.4%	5,050人 4.6%	5,881人 6.3%	1.7%	1.3%	2.2%
不動産業、物品賃貸業	7,544人 3.7%	4,716人 4.3%	2,701人 2.9%	2.5%	2.7%	2.4%
学術研究、専門・技術サービス業	9,895人 4.9%	5,985人 5.5%	3,909人 4.2%	3.0%	3.9%	2.1%
宿泊業、飲食サービス業	24,762人 12.1%	10,436人 9.6%	14,084人 15.0%	8.1%	6.1%	10.3%
生活関連サービス業、娯楽業	7,667人 3.8%	3,272人 3.0%	4,382人 4.7%	3.6%	2.9%	4.4%
教育、学習支援業	5,609人 2.8%	2,537人 2.3%	3,073人 3.3%	6.4%	5.2%	7.8%
医療、福祉	14,409人 7.1%	4,059人 3.7%	10,335人 11.0%	16.1%	7.8%	25.2%
複合サービス事業	281人 0.1%	144人 0.1%	137人 0.1%	0.7%	0.7%	0.7%
サービス業（他に分類されないもの）	37,181人 18.2%	18,868人 17.3%	18,278人 19.4%	7.9%	8.9%	6.9%
公務（他に分類されるものを除く）	13,628人 6.7%	9,833人 9.0%	3,795人 4.0%	2.9%	3.8%	1.9%

## ■増減数（増減率）

	商圏内		兵庫県
	増減数	増減率	
昼間人口増減数	↓ -19,195人	-7.4%	-5.5%
第2次・3次産業従業者増減数	↓ -9,387人	-4.4%	0.3%
全産業事業所増減数	↓ -3,390	-16.6%	-9.5%
小売業事業所増減数	↓ -841	-22.9%	-17.3%
飲食料品小売業事業所増減数	↓ -168	-20.1%	-17.6%
飲食店事業所増減数	↓ -1,640	-32.4%	-24.1%
病院増減数	↓ -3	-20.7%	-1.4%
一般診療所増減数	↓ -16	-6.8%	-3.6%
歯科診療所増減数	↓ -10	-6.4%	-3.6%

※1 全国平均比：対象地域の構成比 ÷ 全国の構成比

※2 未就学者数、第1次産業従業者数は、対象地域内に居住する者を集計

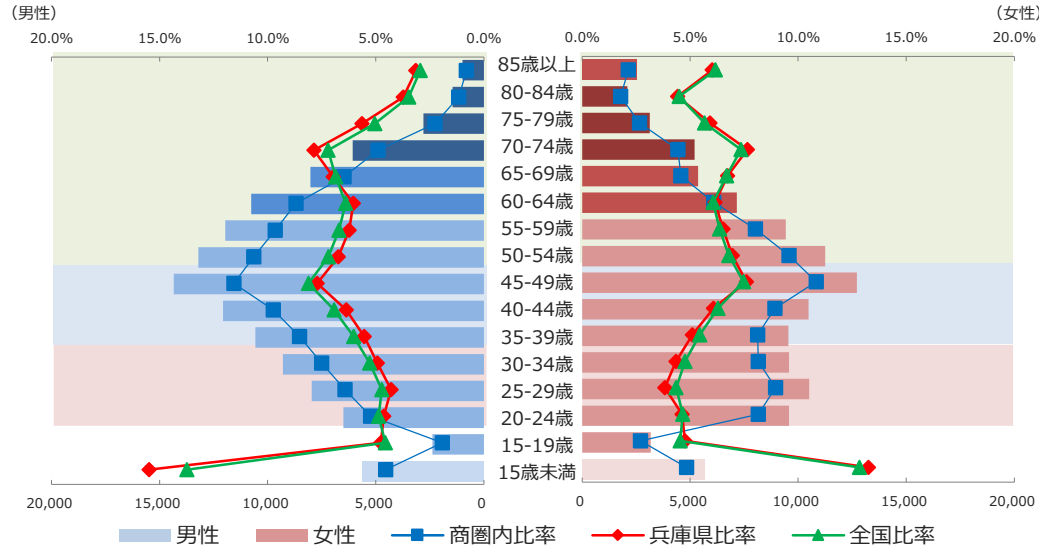
※3 産業別従業者数は対象地域内で該当業種に従事する者を集計

※4 農業、林業、漁業従業者は企業・組合等に所属する者のみを集計

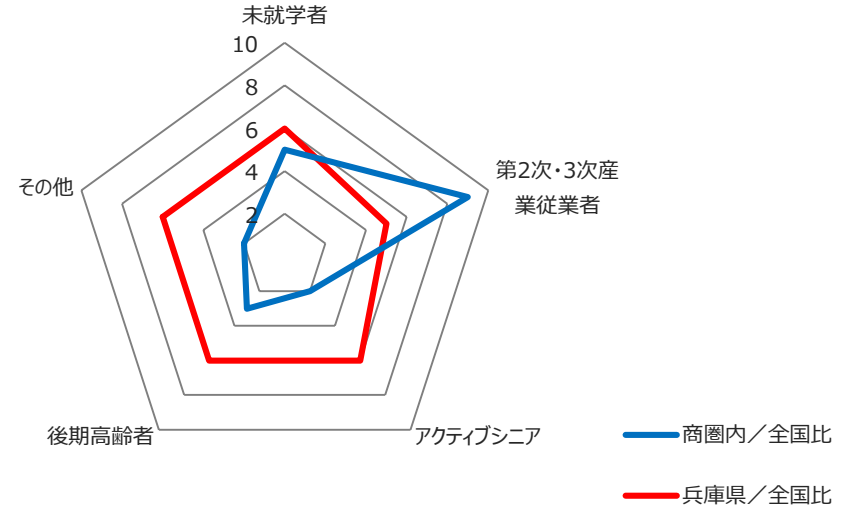
# 年齢別・タイプ別昼間人口・産業別従業者特性：神戸市中央区東川崎町1-8-4（2 km）

出典：リンク統計データ2021年（国勢調査2020年、経済センサス2021年）

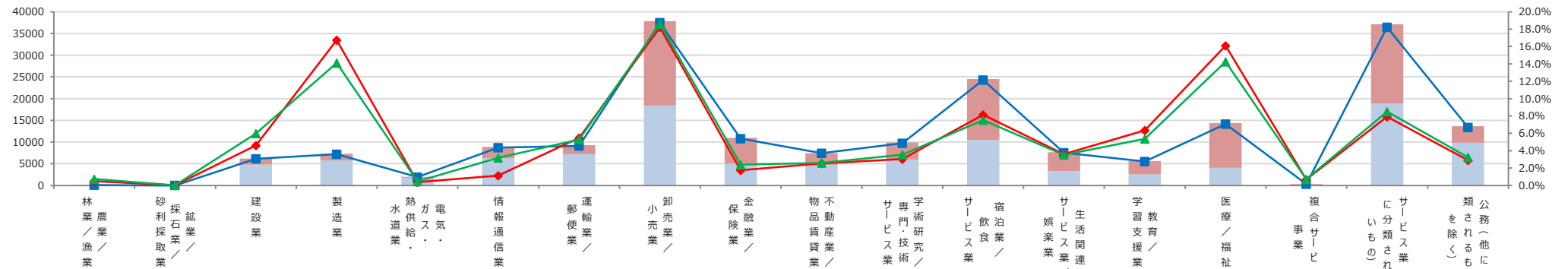
## ■人口ピラミッド（昼間人口）



## ■タイプ別人口レベル（全国平均比）※



## ■従業者内訳（産業・男女別）



### 用語の解説

1. 未就学者：当該エリアに居住している人（6歳未満人口）
2. 第2次・3次産業従業者：当該エリアにて第2次・3次産業に従業している人
3. アクティブシニア：当該エリアに居住している人（65-74歳人口 - 65-74歳要介護・要支援認定者）
4. 後期高齢者：当該エリアに居住している人（75歳以上人口）
5. その他：昼間人口から未就学者・第2次3次従業者・高齢者を減算

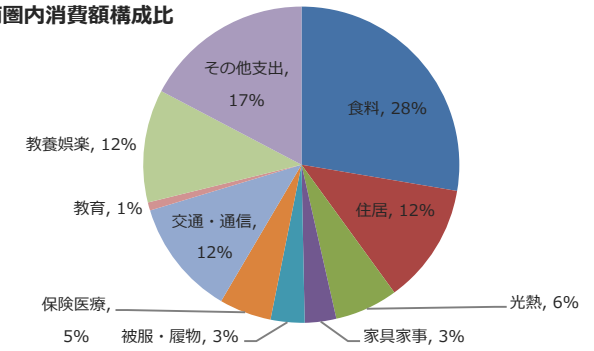
※タイプ別人口レベル（全国平均比）：人口を有する全国の1Kmメッシュを全国平均比（対象メッシュの構成比 ÷ 全国の構成比）により10段階にレベル付けし、商圏内及び都道府県の同指標がどのレベルに該当するかを表したもの（レベル：高 = 構成比：大）

# 消費支出特性：神戸市中央区東川崎町1-8-4 (2 km)

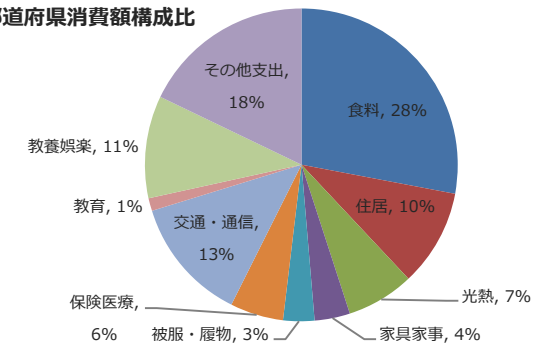
出典：2022年家計消費支出／2020年国勢調査

消費支出	商圏内		1世帯あたり消費額		
	消費額	商圏内	兵庫県	全国	都道府県比較
食料	¥177,447,399,866	¥2,445,342	¥2,698,532	¥2,747,985	90.6%
穀類	¥49,058,744,004	¥676,062	¥754,297	¥737,536	89.6%
魚介類	¥3,312,284,570	¥45,645	¥55,974	¥53,938	81.5%
肉類	¥3,087,514,846	¥42,548	¥42,548	¥54,334	78.1%
乳卵類	¥3,573,982,274	¥49,252	¥65,574	¥57,460	75.1%
野菜・海藻	¥2,188,050,237	¥30,153	¥36,760	¥34,145	82.0%
果物	¥4,935,069,647	¥68,009	¥81,123	¥79,437	83.8%
油脂・調味料	¥2,367,365,243	¥32,624	¥37,960	¥36,209	85.9%
菓子類	¥1,871,742,320	¥25,794	¥32,375	¥32,821	79.7%
調理食品	¥4,136,392,997	¥57,002	¥66,536	¥65,790	85.7%
飲料	¥7,879,551,101	¥108,585	¥115,998	¥117,075	93.6%
酒類	¥3,071,893,451	¥42,333	¥49,920	¥46,555	90.9%
外食	¥2,448,070,952	¥33,736	¥36,692	¥36,896	91.9%
住居	¥10,113,304,519	¥139,368	¥123,811	¥119,078	112.6%
家賃地代	¥21,901,267,996	¥301,814	¥270,723	¥265,140	111.5%
設備修繕・維持	¥13,455,838,300	¥185,430	¥128,461	¥157,782	144.3%
光熱・水道	¥8,445,429,697	¥116,384	¥142,263	¥107,358	81.8%
電気代	¥11,445,812,295	¥157,731	¥189,255	¥232,214	83.3%
ガス代	¥5,925,344,268	¥81,655	¥101,348	¥117,040	80.6%
他の光熱	¥3,288,330,755	¥45,315	¥47,132	¥54,322	96.1%
上下水道料	¥255,080,162	¥3,515	¥5,856	¥18,137	60.0%
家具・家事用品	¥1,977,057,110	¥27,245	¥34,919	¥42,715	78.0%
家庭用耐久財	¥5,704,923,183	¥78,618	¥98,136	¥116,890	80.1%
室内設備・装飾品	¥1,774,639,923	¥24,456	¥32,571	¥43,758	75.1%
寝具類	¥431,820,152	¥5,951	¥6,636	¥7,201	89.7%
家事雑貨	¥441,005,773	¥6,077	¥6,424	¥6,900	94.6%
家事用消耗品	¥1,239,303,156	¥17,078	¥19,750	¥20,566	86.5%
家事サービス	¥1,513,776,326	¥20,861	¥26,514	¥28,995	78.7%
被服および履物	¥304,377,853	¥4,195	¥6,242	¥9,470	67.2%
和服	¥6,179,536,309	¥85,158	¥87,368	¥83,394	97.5%
洋服	¥28,210,599	¥389	¥1,341	¥1,063	29.0%
シャツ・セーター類	¥2,792,435,543	¥38,482	¥36,488	¥32,990	105.5%
下着類	¥1,283,810,650	¥17,692	¥18,159	¥17,662	97.4%
生地・糸類	¥414,811,138	¥5,716	¥6,982	¥7,777	81.9%
他の被服	¥89,718,629	¥1,236	¥1,126	¥1,116	109.8%
履物類	¥411,043,224	¥5,664	¥6,405	¥6,606	88.4%
被服関連サービス	¥778,897,676	¥10,734	¥11,186	¥10,856	96.0%
保険医療	¥380,608,849	¥5,245	¥5,680	¥5,324	92.3%
医薬品	¥9,444,647,871	¥130,153	¥148,448	¥148,053	87.7%
健康保持用摂取品	¥1,694,332,422	¥23,349	¥27,298	¥28,619	85.5%
保険医療用品・器具	¥1,030,776,357	¥14,205	¥15,164	¥14,919	93.7%
保険医療サービス	¥1,670,927,174	¥23,026	¥27,880	¥23,612	82.6%
交通・通信	¥5,048,611,919	¥69,573	¥78,105	¥80,904	89.1%
交通	¥21,046,921,649	¥290,040	¥347,544	¥365,098	83.5%
自動車等関係費	¥4,961,514,412	¥68,373	¥56,675	¥47,027	120.6%
通信	¥9,646,840,919	¥132,940	¥186,364	¥202,060	71.3%
教育	¥6,438,566,318	¥88,728	¥104,505	¥116,011	84.9%
教養娯楽	¥1,504,633,571	¥20,735	¥35,534	¥42,364	58.4%
教養娯楽用耐久財	¥20,459,633,896	¥281,947	¥285,419	¥270,595	98.8%
教養娯楽用品	¥1,857,529,252	¥25,598	¥25,853	¥21,174	99.0%
書籍・他の印刷物	¥3,709,455,218	¥51,119	¥58,249	¥65,340	87.8%
教養娯楽サービス	¥2,516,344,524	¥34,677	¥37,288	¥35,831	93.0%
その他の消費支出	¥12,376,304,901	¥170,554	¥164,029	¥148,251	104.0%
諸経費	¥30,701,279,092	¥423,084	¥481,808	¥486,701	87.8%
こづかい	¥16,645,959,576	¥229,392	¥247,763	¥253,385	92.6%
交際費	¥1,846,923,089	¥25,452	¥44,589	¥41,462	57.1%
仕送り金	¥10,043,321,047	¥138,404	¥145,288	¥126,550	95.3%
送り金	¥2,165,075,380	¥29,836	¥44,168	¥65,303	67.6%

■商圏内消費額構成比



■都道府県消費額構成比



■一世帯あたり消費額の都道府県比較

