

成長期待企業 の イチオシ!

中小企業支援ネットひょうごは成長性を見込んだ企業を「成長期待企業」として選定し、複合的な支援を実施。頑張る企業が誇る製品を紹介します。

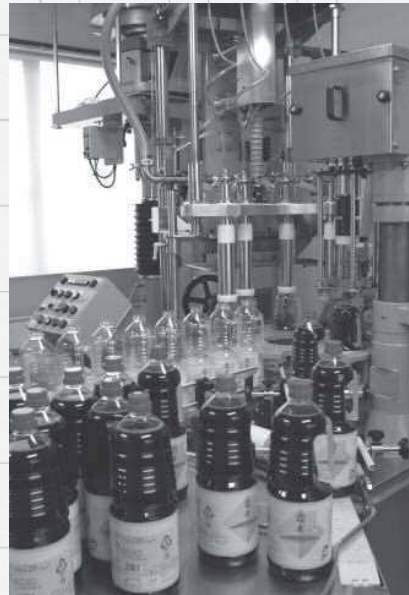
しょうゆ

有限会社花房商店

昔ながらの醸造方法で 卵かけご飯専用しょうゆを製造 経営革新計画で新商品開発も

豊岡産の減農薬栽培大豆をはじめとする国産大豆をそのまま丸大豆として使い、県内産の小麦、そして天日塩を加え、自然の環境でじっくり発酵を進ませる昔ながらの醸造方法でしょうゆを造っています。中でも、いったん出来上がった生しょうゆを、さらに丸大豆と小麦を使って再仕込み、2年がかりで造り上げる「さしみ醤油」は同社の看板商品。但馬エリアのスーパーだけでなく、全国のすし屋や居酒屋、ステーキ店などで愛用されています。

7年ほど前に、卵かけご飯専用のしょうゆ「まるたん」を発売しました。取引のあった鶏卵業者から「卵かけご飯に合う卵を作るので、専用のしょうゆを造ってほしい」と頼まれたのがきっかけだそうです。自慢の濃口しょうゆをベースにみりんや白ワイン、かつお節を加えました。簡単にできるもの、と思い込んでいたそうですが、「理想の味になるまでさまざまな配合を試し、何百食も卵かけご飯を食べて出来上がり



ひょうご産業活性化センターの支援を受けて導入した充填機

ました」と社長の花房靖裕氏。たまたま時を同じくして但東町にオープンした卵かけご飯専門店に採用されたことで話題を呼び、一躍その名が広まりました。

今年取得した経営革新計画では、チーズの代わりにもろみみそを加え、オリーブオイルとバジルを合わせた「モロミソジェノベーゼ」を開発。近々、発売する予定です。

創業1841(天保12)年の老舗を率いる花房さんは今年6月に社長に就任したばかり。「伝統の醸造法にこだわりながら、時代に合った新たな商品をどんどん送り出していきたいです」と意気込んでいます。



同社が製造している商品

◎有限会社花房商店の
しょうゆ

有限会社花房商店／所在地：豊岡市竹野町竹野375／代表取締役：花房靖裕
事業内容：しょうゆをはじめとする発酵食品の製造・販売
TEL 0796-47-0003／URL <http://www.syouyuhanafusa.co.jp/>

編集後記

「元気企業訪問」で訪れたABC医療の中山社長は、百貨店に勤務していた異色の経歴の持ち主。最終消費者を相手にどうしたら売れるかを考える最前線に立っていただけに、その考え方が介護事業で大いに生かされており、とても興味深かったです。

JUMP

2013年10月号 平成25年9月30日発行
発行人：楠見 清 編集人：深田修司

明日へ飛躍する企業をサポート

ひょうご産業活性化センター通信

発行所 公益財団法人ひょうご産業活性化センター

URL <http://web.hyogo-iic.ne.jp/>

神戸市中央区雲井通5-3-1 サンパル6階

TEL 078-291-8526