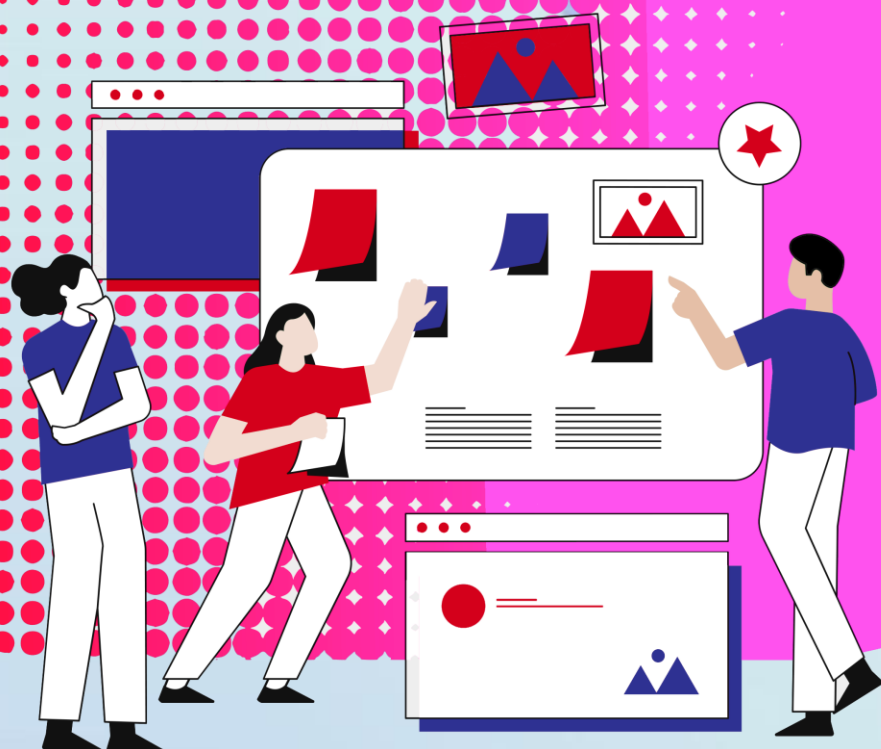




兵庫県よろず支援拠点

インボイスセミナーシリーズ⑤

税金・社会保険・扶養制度の改正で何が変わる？



年収の壁 対策セミナー

給料をいくらまでもらうのが得か人によって違います！

をしないお金の知識を身に付ける 損
をしないお金の知識を身に付ける 損

◆ 日時：2025年12月16日
13時30分開始

◆ 会場：神戸市産業振興センター
8階802会議室

◆ 講師：杉本 雅彦
(税理士 中小企業診断士)
兵庫県よろず支援拠点コーディネーター

◆ 定員：10名

◎参加費無料！終了後個別相談あり

■ 申込方法 ➡

① Webでの申込は
こちらのQRコードから



② 電話での申込

078-977-9085

受付時間 9:00~17:00
(祝日を除く月~金)

主催

兵庫県よろず支援拠点



◆ 対象はあなた

- ・ 扶養内で働く従業員が多い経営者
- ・ 人手不足で現在のスタッフにもっと働いてほしい経営者
- ・ 税金・社会保険・扶養制度についてしっかり理解したい人

◆ セミナー内容

- ・ 「年収の壁」とは
 - ・ 税金の壁（本人の壁）
 - ・ いくらから税金がかかるのか
 - ・ 扶養の壁(扶養される場合)
 - ・ 大学生のメリット
 - ・ 危ない社会保険の壁
 - ・ 年収の壁の全体像
 - ・ 壁を越えて働くメリット
 - ・ 政府の支援策 他
- ★年末調整で準備する各申請書の注意点

税金・社会保険・扶養制度の改正で何が変わる？

年収の壁 対策セミナー



講師

杉本 雅彦

兵庫県よろず支援拠点
コーディネーター

「インボイス」「電子帳簿保存法」「法人化のタイミング」「後継者問題」等々、税金が関係する悩みは尽きないものです。法人、個人事業を問わず、皆様のご相談にお応えして参ります。



【保有資格】
中小企業診断士、税理士

全体セミナー終了後に個別相談（定員：2枠 / 時間：各30分）を予定しています。※受付先着順

【令和7～8年 経営関連セミナーの開催予定】

初めてのDX入門セミナーシリーズ⑩ 「システム外注初めの一步」

2025年12月23日（火）

講師：坂東 大輔（兵庫県よろず支援拠点）

ビジネスに活用できる外注スキルについてわかりやすく解説します。



2026年1月スタート 「創業応援塾」

全五回シリーズで創業の心構えからビジネスプラン作成まで創業の基礎をしっかりと学べる人気のセミナーです。

日曜コース：2026年1月18日 / 土曜コース：2026年1月24日 スタート

講師：川本 久美子（兵庫県よろず支援拠点）



兵庫県よろず支援拠点

TEL：078-977-9085

FAX：078-977-9120

公益財団法人
ひょうご産業活性化センター内
神戸市中央区東川崎町1-8-4
神戸市産業振興センター1階

<https://web.hyogo-iic.ne.jp/keiei/yorozu>
E-mail：h_yorozu@staff.hyogo-iic.ne.jp

受付時間 9：00～17：00（祝日を除く月～金）

